

## ●世帯アンケート結果

### 1. 実施概要

#### ○調査方法

高校生以上を対象として実施。

自治会を通じて全世帯に調査票を配布（世帯あたり3票）、郵送回収。

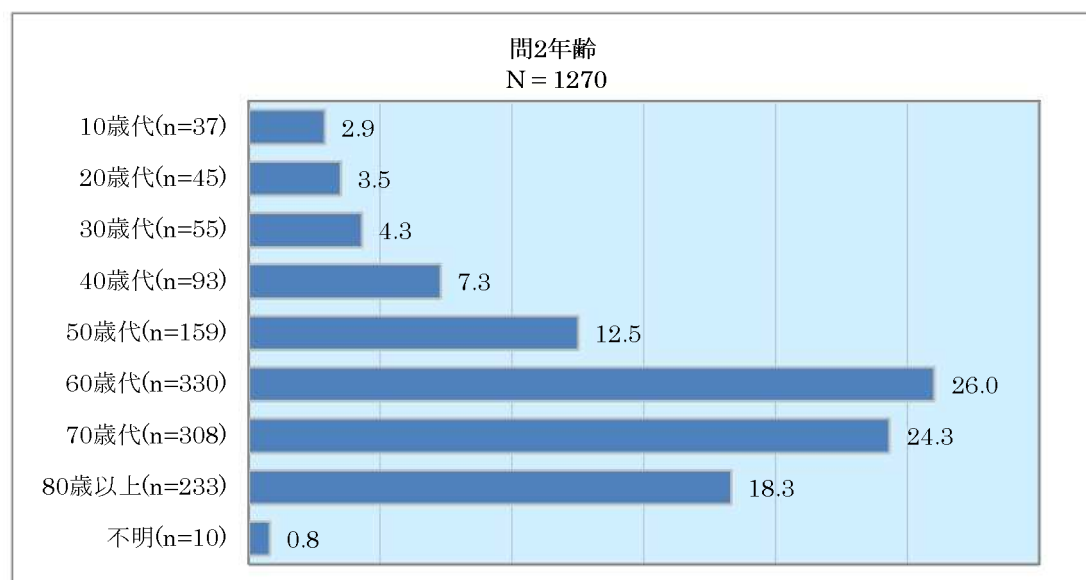
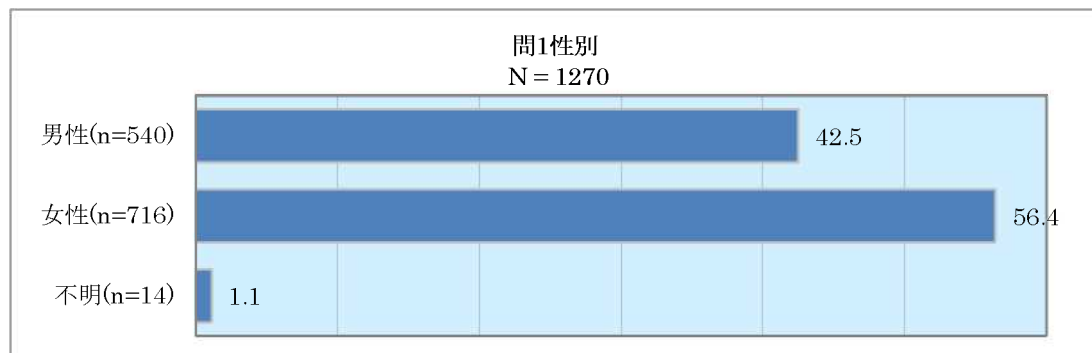
#### ○有効回答数

1,270 票

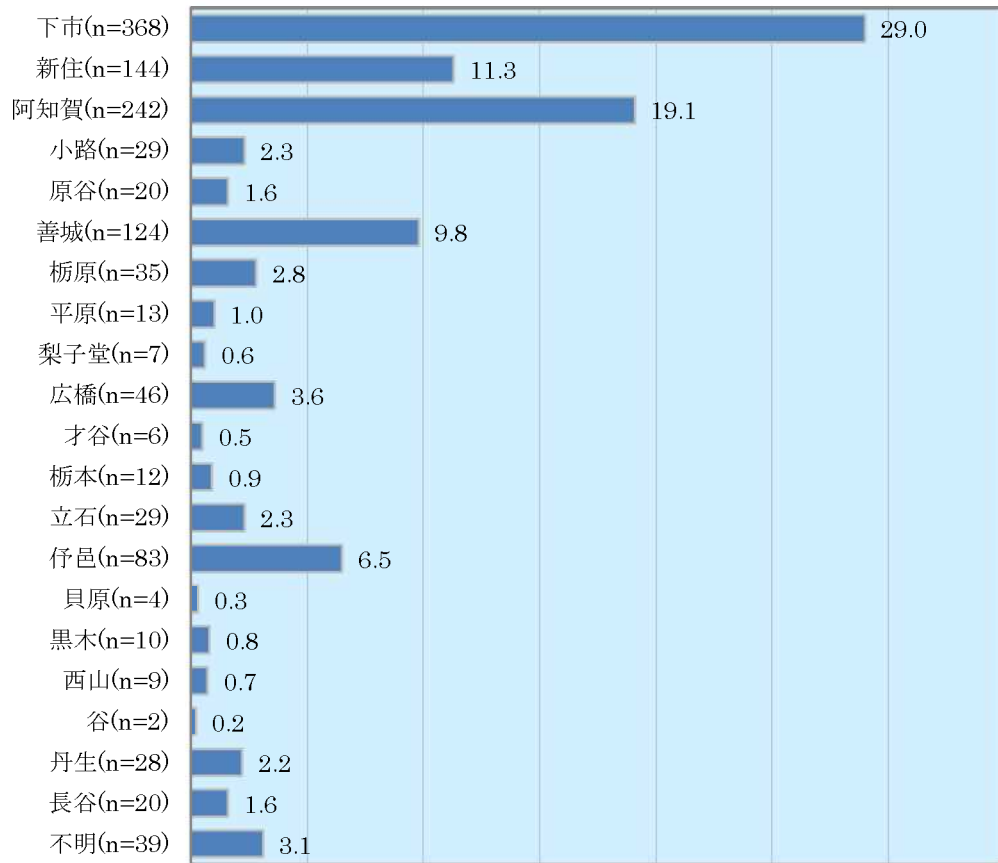
(1) 回答結果は、各項目の有効サンプル数 (N) に対する百分比 (%) で示し、百分比は小数点第2位を四捨五入して小数点第1位までを表示している。そのため、単数回答（複数の選択肢から1つの選択肢を選ぶ方式）であっても合計値が100.0%にならない場合がある。

(2) 複数回答（複数の選択肢から2つ以上の選択肢を選ぶ方式）の設問の場合、回答は選択肢ごとの有効回答数に対して、それぞれの比率を示している。そのため、合計が100.0%にならない。

#### ○回答者の属性



問4住所（大字）  
N = 1270



## 2. アンケート結果

### (1) 移動目的別交通手段

- いずれの移動目的も「自動車（自分で運転）」が最も多く、次いで「自動車（家族等の送迎）」となっている。
- 自動車利用は「下市口駅」で58.1%とやや低くなっているが、そのほかの目的では7割～8割を占める。
- バス利用は「下市口駅」で8.2%とやや高くなっているが、そのほかの目的では2%～6%となっている。
- タクシー（支援タクシー含む）利用は「下市口駅」で15.3%、そのほかの目的では「病院・通院」でやや利用が高い傾向である。また「通勤・通学」以外はバス利用より多い状況である。

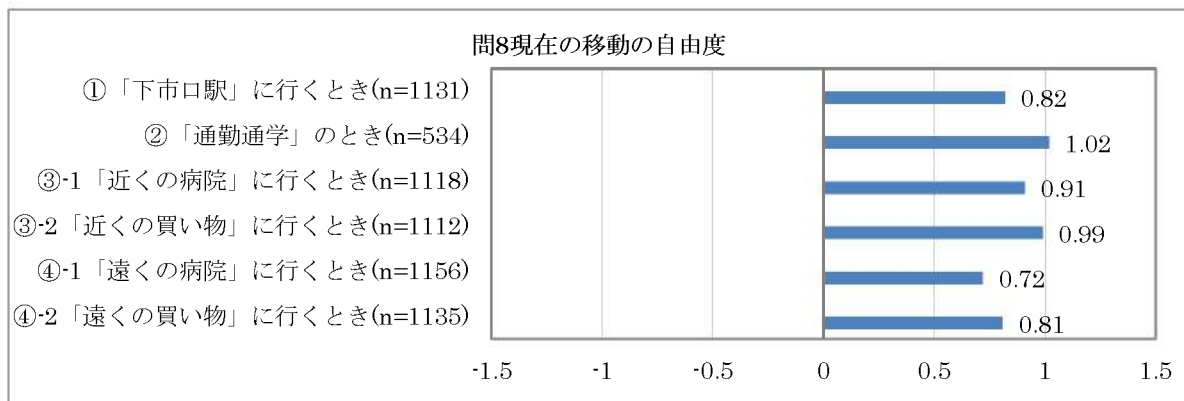
### □移動目的別交通手段（総括表）

単位：%

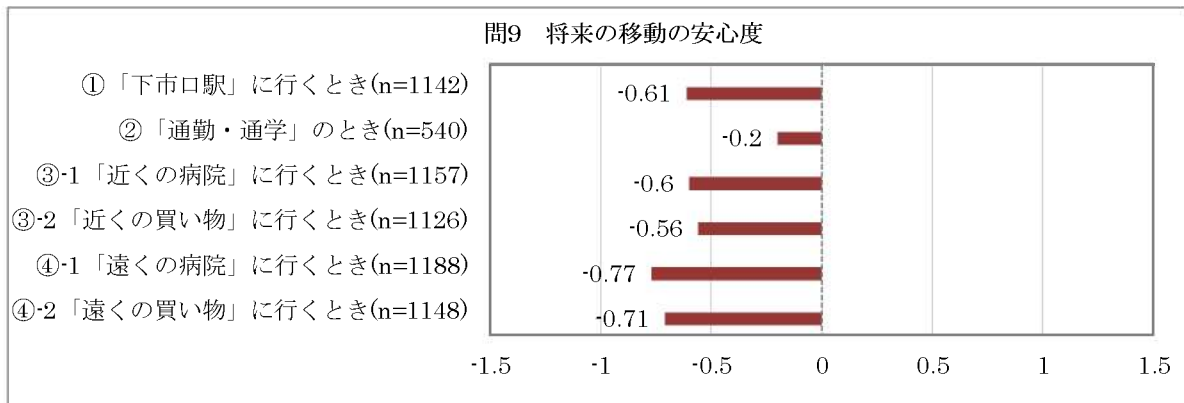
	徒歩	自転車	バス	タクシー			バイク	自動車			鉄道	その他	
				タクシー	福祉・高齢者支援タクシー	計		(自分で運転)	(家族等の送迎)	計			
近鉄「下市口駅」(N=971)	13.6	1.9	8.2	11.1	4.2	15.3	2.7	35.1	22.8	57.9	-	0.2	
近い場所の	通勤・通学(N=319)	9.1	2.8	5.3	5.6	0.6	6.2	4.1	55.5	16.6	72.1	-	0.3
	病院・通院(N=974)	4.7	1.2	5.3	8.7	4.4	13.1	2.4	55.6	16.8	72.4	-	0.7
	買い物(N=1094)	6.6	2.7	4.0	5.3	1.5	6.8	3.8	58.0	18.0	76.0	-	0.2
遠い場所の	通勤・通学(N=685)	3.8	2.0	2.6	2.3	0.6	2.9	2.0	62.0	15.5	77.5	9.1	0.0
	病院・通院(N=)	0.5	0.7	5.2	5.8	3.2	9.0	1.1	56.9	21.4	78.3	5.2	0.0
	買い物(N=)	1.1	1.3	4.1	4.2	1.1	5.3	2.0	60.8	20.3	81.1	4.9	0.1

### (2) 現在の移動自由度、将来の安心・不安度

- 現在の移動の自由度は、いずれの目的もプラス値となっているが、「遠くの病院」に行くときがやや低い値となっている。
- 将来の安心・不安度ではいずれの項目もマイナス値となっており、「遠くの病院」「遠くの買い物」がやや不安度が高い値となっている。



※自由（2点）、やや自由（1点）、普通（0点）、やや不自由（-1）、不自由（-2点）とした平均値



※安心 (2点)、やや安心 (1点)、普通 (0点)、やや不安 (-1)、不安 (-2点) とした平均値

### (3) 路線バスを利用する理由・利用しない理由

- ・利用する理由としては「ほかに手段がない」「悪天候のとき」とする回答が多い。
- ・利用しない理由としては「自動車で移動できるから」が最も多く半数以上となっている。

