

広報しもいち

12

2021年  
No. 691

# SHIMOICHI

高野槇の抜け道

📷 広橋 清水

# 令和3年度町政・教育・社会体育功労者表彰



11月3日、令和3年度町政・教育・社会体育功労者表彰式が下市観光文化センターで開催され、今年度は次の方々が表彰されました。

## 町政功労者 表彰状

**磯矢 淨昭**

平成9年から24年間の長きにわたり、選挙管理委員会委員として公平な選挙の執行に尽くされました。

**上田 増次**

平成10年から22年3か月の長きにわたり、選挙管理委員会委員として公平な選挙の執行に尽くされました。

**山北 富美子**

平成13年から20年間の長きにわたり、選挙管理委員会委員として公平な選挙の執行に尽くされました。

**松田 好市**

平成21年から12年間の長きにわたり、固定資産評価審査委員会委員として税務行政の推進に尽くされました。

## 町政功労者 感謝状

**前垣 昇司**

平成27年から5年6か月間、下市町議会議員として地方自治の振興と町政の発展に尽くされました。

**上田 秀孝**

平成27年から6年間、下市消防団副団長として町民の生命財産の保護に尽くされました。

**吉谷 良浩**

平成25年から8年間、下市消防団副団長として町民の生命財産の保護に尽くされました。

## 教育功労者 表彰状

**上東 祥浩**

昭和58年から教職の道を歩み始め、平成29年からは下市中学校長として学校経営の推進及び教育振興に尽くされました。

**熊谷 禎彌**

平成24年から9年間、下市町社会教育委員として社会教育の振興・発展に尽くされました。

## 教育功労者 感謝状

**北 延博**

平成4年に「下市陸上クラブ」を立ち上げ、長きにわたり、代表者として社会体育の振興に尽くされています。

## 社会体育功労者 表彰状

**帯刀 永輝**

JOCジュニアオリンピックカップ第52回U16陸上競技大会（男子ジャバリックスロー）に出場。

## 11/14 下市町観光協会主催販売会

11月14日、下市温泉の駐車場で観光協会主催の販売会が行われました。

会場では、割箸や木工品、柿など様々な下市の特産品が販売されました。

さらに、割箸のつかみ取りチャレンジのイベントも開催され、150gぴったり掴めた方に割箸100膳や5g、10g、20g差の方にごんたくグッズがプレゼントされました。

会場は家族連れでにぎわっていました。



## 11/7 秋季火災予防パレード

秋の火災予防運動期間の11月7日、下市町消防団による火災予防パレードが行われました。これは、火を取り扱う機会が増える季節を迎えるに当たり、住民の防火意識を高めように行ったものです。

出発式では、杵本町長、大川消防団長が団員たちの日頃の活動に対して感謝の言葉を述べ、「今日のパレードで火災予防を呼びかけてください。」と挨拶しました。

出発式の後、団員たちは消防車に乗り込み、3班に分かれて町内をくまなくパレードしました。



## 11/16 奈良県農業協同組合セレモニーホール吉野より車いすが寄贈されました

11月16日、奈良県農業協同組合セレモニーホール吉野から、車いす1台寄贈されました。

火葬時の参列の際に、高齢者や歩行困難な方に利用していただきたいとのことです。

下市町営斎場で活用させていただきたいと思えます。



## 11/14 下市中学校音楽部 定期演奏会

11月14日、下市観光文化センターで下市中学校音楽部による定期演奏会が開催されました。

部員は、新型コロナウイルスの影響で練習が制限されているなか、工夫して努力してきました。

演奏会は3部構成になっており、下市中学校の校歌や話題のJ-POPなどを披露しました。

練習した成果がしっかりと発揮され、美しい歌声が会場に響き渡っていました。



●部門別職員数の推移（各年4月1日現在）

部 門	区 分	職員数（人）			対前年増減数（人）		
		平31	令2	令3	令2	令3	
普 通 会 計	福祉関係を除く一般行政	議 会	1	1	1	0	0
		総務・企画	24	23	22	▲1	▲1
		税 務	8	8	8	0	0
		労 働	0	0	0	0	0
		農林水産	7	7	7	0	0
		商 工	3	3	2	0	▲1
		土 木	10	9	9	▲1	0
	小 計	53	51	49	▲2	▲2	
	福祉関係	民 生	4	7	6	3	▲1
		衛 生	9	9	8	0	▲1
小 計		13	16	14	3	▲2	
一般行政部門計		66	67	63	1	▲4	
教 育		16	16	14	0	▲2	
消 防		0	0	0	0	0	
普通会計計		82	83	77	1	▲6	
	病 院	0	0	0	0	0	
	水 道	4	4	4	0	0	
	下 水 道	3	3	3	0	0	
	交 通	0	0	0	0	0	
	そ の 他	16	16	19	0	3	
	小 計	23	23	26	0	3	
総 合 計		105	106	103	1	▲3	

(注) 職員数は、一般職に属する職員数であり、退職者などは含み、臨時職員を除いています。



町職員の給与などについて、その概要をお知らせします。  
※詳しくはホームページにも掲載しています。

●人件費の状況（普通会計令和2年度決算）

区分	住民基本台帳人口 (3.3.31)	歳出額 A	実質収支	人件費 B	人件費率 (B/A)	(参考) 31年度の人件費率
2年度	5,024 人	4,818,297 千円	261,161 千円	795,739 千円	16.5%	17.5%

(注) 人件費には、特別職に支給される給料、報酬等を含みます。

●職員の平均給料月額、平均給与月額及び平均年齢の状況（令和2年4月1日現在）

区分	一 般 行 政 職			技 能 労 務 職		
	平均給料月額	平均給与月額	平均年齢	平均給料月額	平均給与月額	平均年齢
下市町	288,400 円	325,834 円	40.5 歳	235,000 円	253,667 円	46.9 歳
国	327,564 円	408,868 円	43.2 歳	287,283 円	328,862 円	50.9 歳

(注) 「平均給与月額」とは、国家公務員と同じ基準にあわせた職員手当（扶養手当・住居手当・管理職手当）と平均給料月額との合計額の平均です。

●職員の初任給の状況、経験年数別・学歴別平均給料月額状況（令和3年4月1日現在）

区 分		下 市 町	国
		初任給	初任給
一 般 行政職	大学卒	182,200 円	182,200 円
	高校卒	150,600 円	150,600 円

区 分		経験年数		
		10 年以上 15 年未満	15 年以上 20 年未満	20 年以上 25 年未満
一 般 行政職	大学卒	247,900 円	319,000 円	354,500 円
	高校卒	225,400 円	264,900 円	308,100 円

（注）経験年数とは、卒業後直ちに採用され引き続き勤務している場合は、採用後の年数です。

●職員手当の状況

区 分	内 容	
扶養手当	扶養親族 子 満16歳～満22歳の子1人毎5,000円加算	6,500円 10,000円
	支給総額	8,371千円
住居手当	借家・借間居住者最高支給限度 28,000円	
	支給総額	3,804千円
通勤手当	<交通機関利用者> 1か月あたりの最高支給限度額 55,000円 <自動車等使用者> 2km未満 不支給 2km以上 距離により2,000円～31,600円	
	支給総額	6,210千円

区 分	内 容	
管 理 職 手 当	課 長 級:50,000円 主 幹 級:42,500円 課長補佐級:35,000円	
	支給総額	13,860 千円
特 殊 勤 務 手 当	職員全体に占める 手当支給職員の割合	4.8%
	支給対象職員1人 当たり平均支給額	60,000 円
	手当の種類（手当数）	8
時 間 外 勤 務 手 当	代表的な手当の名称	廃棄物の収集・ 処理作業手当等
	支給総額	4,567 千円
	職員1人あたり支給額	89千円

（注）支給額については令和2年度・普通会計のものです。

●特別職の報酬等の状況（令和3年4月1日現在）

区 分	給料月額	期末手当 (令和2年度支給割合)	退職手当		
			算定方式	1期の手当額	支給時期
給 料	町 長	720,000円	給料月額×勤続年数× 520/100	14,796,000円	任期毎・通算の選択
	副町長	610,000円			
報 酬	議 長	328,000円	6月期 1.700月分 12月期 1.650月分		
	副議長	274,000円			
	議 員	254,000円			

（注）退職手当の「1期の手当額」は、4月1日現在の給料月額及び支給率につき1期（4年＝48月）勤めた場合における退職手当の見込み額です。

## 下市町保健センターからのお知らせ

場所／下市町保健センター

事業名	日	時	対象者・内容等
大腸がん検診	12月3日(金)	午前9時～11時	40歳以上の住民の方
中期離乳食相談 2歳児歯科・栄養相談	12月3日(金)	午後1時～ 詳細な時間は個別で案内します	【中期】 令和3年3月1日～令和3年5月31日生
		午後1時30分～ 詳細な時間は個別で案内します	【2歳6か月】 平成31年3月1日～令和元年5月31日生
臨床心理士による こころの健康相談	12月12日(日)	午前9時～午後0時30分	介護・健康・育児・仕事の悩み等に対して臨床心理士が相談を受けます 電話予約をお願いします
日本脳炎予防接種	12月24日(金)	午後1時30分～2時	〈2期〉小学4年生 平成23年4月2日～平成24年4月1日生

※新型コロナウイルス感染症拡大防止の為、事業を延期・中止させていただく場合があります。  
中止・延期の際は下市テレビ・下市町公式LINEで周知いたします。

問合せ 健康福祉課 保健予防係 IP 68-9065 (直通)

## 下市町地域包括支援センターからのお知らせ

### たんぼぼカフェ（認知症カフェ）とは…

令和7年には5人に1人は認知症になると言われています。そこで、認知症の人や家族介護に携わる方などが、気軽に話せて和やかに集える場所が認知症カフェです。お気軽にご参加ください。



たんぼぼカフェの様子

事業名	日時	場所	対象者	内容	申込
たんぼぼカフェ	12月10日(金) 午前10時～正午	下市町交流センター (ごんたくんの家)	認知症の方やその家族、医療や介護の専門職、地域の方など。 介護をされている方や介護に興味のある方。	クリスマスの寄せ植え	当日参加可

申込・問合せ 下市町社会福祉協議会 ☎ 54-2107  
下市町地域包括支援センター IP 68-9065(内線156・157・158)

## 風しん抗体検査と予防接種について

2022年3月31日までの期間で風しん抗体検査・予防接種を公費で受ける事が出来ます。費用は無料です。(対象者にはすでにクーポン券を送付しています。)

### 対象者

昭和37年4月2日から昭和54年4月1日に生まれた男性

### 抗体検査・予防接種までの流れ

お届けしたクーポン券を利用して、まず抗体検査を受けていただきます。次に抗体検査の結果、十分な抗体がない方は、予防接種を受けていただきます。医療機関でクーポン券を提示していただくと、風しんの抗体検査や予防接種を受ける事ができます。(事前に医療機関にお問い合わせください。)

クーポン券の有効期限が2021年3月と表示されていても、2022年2月28日まで使用できます。

### クーポン券紛失等お問い合わせ先

健康福祉課 IP 68-9065 (内線161)

## 12月の食推簡単レシピ

食生活推進員より毎月簡単イチオシメニューを紹介します！



### にんじんとツナのサラダ

●材料 (1人分)		
にんじん	100g	①にんじんは千切りにし、サッと湯がく。
ツナ缶	20g	
いりご	2g	②フライパンにツナ缶の油を熱し、にんじんとツナを炒める。
パセリ	2g	
○ドレッシング		
酢	大さじ1/2	③粗熱がとれたらゴマを振り、混ぜ合わせたドレッシングをかけて、刻んだパセリを散らす。
めんつゆ(2倍濃縮)	大さじ1/2	
水	大さじ1/2	

### 下市町食生活推進員募集

私たちと一緒に活動しませんか？



食について興味がある方や食について学びたい方、食生活推進員の活動に興味がある方はお問い合わせください。

問合せ 健康福祉課 IP 68-9065 (内線169)

**国民年金保険料を納めることが**

**経済的に困難な方には・・・**

**申請で全額または一部が免除になる制度があります**



### 【手続きに必要なもの】

- 国民年金保険料免除・猶予申請書

※役場窓口にあります

- 基礎年金番号がわかる書類

(青色の年金手帳、国民年金保険料納付書、年金証書など)

- 失業していることを確認できる公的機関の証明の写し

(雇用保険受給資格者証、離職票等)

### 【手続き場所】

- 役場または年金事務所

### 【免除期間】

- 7月から翌年6月までの1年間

(途中で国民年金に加入された方は、加入月から6月まで)

**申請は毎年必要です。**

ご質問・ご相談については

大和高田年金事務所 ☎ 0745-22-3531

住 民 保 険 課 IP 68-9063 (直通)



# 退職（失業）したときは 国民年金の手続きが必要です！

20歳以上60歳未満の方は、国民年金か厚生年金いずれかに加入が必要です。従って、厚生年金に加入していた方が退職したときは、国民年金への変更手続きが必要です。

## Q どこで手続きすればいいの？

役場または年金事務所の窓口で手続きできます。

## Q 手続きには何が必要？

- ・ 基礎年金番号がわかる書類  
（青色の年金手帳、国民年金保険料納付書、年金証書など）
- ・ 退職日がわかる書類  
（退職証明書、雇用保険被保険者離職票、  
厚生年金被保険者資格喪失証明書など）



注！ 退職された方に扶養されていた配偶者も、変更届出が必要です。



注！ 厚生年金保険の被保険者である配偶者に扶養される場合は配偶者の勤務先への届出が必要です。

**届出を忘れると、障害年金や遺族年金が受け取れなくなることもありますので、忘れずに手続きを行ってください。**

# 12月3日～9日は障害者週間です！

障害福祉のお問い合わせ 健康福祉課 (IP 68-9064)

「障害者週間」とは、一人ひとりが障害福祉についての関心と理解を深めていくとともに、障害者があらゆる分野の活動に参加する意欲を高めることを目的とした週間です

## 視覚障害者の方へ

目の不自由な方へ向けて、「県民だより奈良」のCDを貸し出ししています。毎月発行されるので、ぜひご利用ください。ご希望の方は健康福祉課までご連絡ください。



## 障害に関するご相談は…

障害に関するお悩み・心配事などは健康福祉課または下市町の障害者相談員にご相談ください。

◇健康福祉課 IP 68-9064

◇下市町障害者相談員

身体障害者相談員 島田 修氏

知的障害者相談員 新谷 篤子氏

どんなことでもお話をお聞かせください。一緒に考えましょう！

## 障害者就労施設のご紹介

### ●特定非営利活動法人 どんご畑 (栃原2303番地)

どんご畑では、農作業や内職など、一人ひとりにあった活動を行っています。障害のある方もスタッフの皆さんも、笑顔いっぱい過ごされています。収穫したものや加工品などを敷地内の直売所で販売しています！



大きい大根が収穫できました！  
やっぱり収穫の 때가一番うれしいです。

### 笑顔あふれる ゆかいな仲間たち



細かい作業も楽しく頑張っています。

できることが増えると嬉しくて自信にもなります。

### ●ワークショップ ファイン (阿知賀1419番地の4)

ワークショップ ファインでは、お菓子作りや畑仕事などをスタッフさんと楽しく行っています。みんなで収穫したものや、手作りしたものを下市温泉や札の辻ステーションなどで販売しています！



手作りしたものを買ってもらえると嬉しいです！

スタッフさんと一緒に手作業で収穫時期を確認しています！

### 新しくできたグループ ホームでの生活も快適です



落花生の選別から袋詰めまで、1人で黙々とこなしています。

## 下市町職員新規採用者（技能労務職）を募集します

令和4年度下市町水道事業職員（技能労務職）を、次のとおり募集します。受験ご希望の方は受験手続に従い期日までにお申し込みください。

職 種	採用予定数	受 験 資 格
<b>業 務 員</b> (水道施設維持管理業務) 取水場・浄水場等水道施設機械・設備の維持管理業務、漏水管復旧工事、配水管敷設工事、給水管取出工事、草刈り、水道メーター交換、ろ過池清掃及びろ過砂の入替作業など	若干名	(1) 昭和51年4月2日以降に生まれた人で高等学校卒業若しくは同等以上の学力を有する人 (2) 普通自動車運転免許（AT限定除く）・準中型自動車運転免許（AT限定除く）以上を有する人 (3) 車両系建設機械（整地・積込・運搬・掘削）運転技能講習修了証 (4) 基本的なパソコン操作ができること（ワード・エクセルなど）

### 試験実施日

12月19日（日）

### 試験実施場所

下市町浄水場管理棟2階 会議室（下市町大字阿知賀1153-1）

### 受験手続

- ①受験申込書および写真1枚（正面上半身縦長4cm×3cm程度のもの）を提出してください。
- ②受験申込書および案内書は上下水道課で配布又は町ホームページ上からダウンロードにて入手することができます。配布時間は、午前9時から午後5時まで。（土・日・祝は除きます）なお、郵送による請求の場合は封書で請求してください。この場合、封書の中に郵便番号、住所、氏名、電話番号を明記したもの（紙片）及び返信用の94円切手を同封し、下記あてに請求してください。
- ③受験申込書受付期間等
  - 【期 間】11月17日（水）から12月15日（水）まで ※土・日・祝は除きます。
  - 【時 間】午前9時から午後5時まで
  - 【提出先】下市町上下水道課（人事係）まで、持参または郵送（特定記録郵便）  
※12月15日締切必着

### 採用予定日

令和4年4月1日

### 受験書類請求・申込提出及び問合せ先

〒638-0001 奈良県吉野郡下市町大字阿知賀1153-1  
 上下水道課（人事係） ☎ 52-5540 IP68-9076

## 大腸がん検診を受けましょう！

下記の日程で大腸がん検診を実施します！この機会にぜひ受けましょう！

日 時	令和3年12月 3日（金）	} 午前9時～11時 ※時間を過ぎると受付できません
	令和4年 1月13日（木）	
	2月 9日（水）	
	3月 1日（火）	

場 所 保健センター

費 用 500円（70歳以上の方は無料）

検 査 内 容 便潜血検査・問診

予約・問合せ 健康福祉課 保健予防係

IP68-9065（内線161・169）



ごんたくん健康ポイント  
事業対象です！



# SHIMOICHI×NARAJO

～奈良女子大学 学生編集長の部屋～



## 下市町での学びと素敵な思い出

奈良女子大学の実習で年4回、2年間にわたって下市町に関わらせていただきました。下市町で過ごす時間はとても穏やかで、自然に囲まれ、普段私たちが生活するところとは違う、のどかな町の雰囲気がとても新鮮でした。宿泊したゲストハウスから見えるのは、一面緑の山と青い空で、訪れるたびに、本当に素敵なおところだなと感じていました。

柿の葉寿司を初めて自分たちで作ったことや、朝ごはん食べた茶粥やあんぼ柿などのおいしい食べ物たち、冬には下市温泉で温かいお風呂に入って、ごんた食堂のおいしい定食を食べたり、直売所でおでんや焼き芋を頂いたり、夜に山に登って星空を見に行ったりしたことなど、たくさんの素敵な思い出として残っています。

また、下市町でお会いした方々は皆様、私たちに壁を作ることなく、温かく接して下さり、とても嬉しかったですし、林業などの地場産業に従事されている方々からは、産業のために熱い思いで奮闘されているというお話を伺うことが出来、そのお姿が非常に印象的でした。このような素敵な下市町をまたぜひ訪問したいと思っています。

奈良女子大学 4回生 湯浅瑞葵

今月号から奈良女子大学の授業の一環として、実際に下市町を訪れて学んだ学生が感じたことや思い出、外から見た下市町についてなど、学生自身が企画・編集した記事を掲載することになりました。

下市町と奈良女子大学は2015年2月16日に包括的連携に関する協定を締結し、地域社会の活性化、産業の振興、教育・文化の振興及び人材の育成、地域を志向した教育・研究及び地域貢献事業などについて、包括的に連携・協力しています。

# 年末年始のごみ収集について

## 12月可燃ごみ最終収集日

収集日	収集地区
令和3年12月29日(水)	栃原～才谷 広橋～丹生地区
令和3年12月30日(木)	下市A、下市B、善城、岩森 新住、阿知賀、小路地区

※令和3年12月31日(金)～令和4年1月3日(月)まで収集は休みです。  
年始は1月4日(火)から通常とおり収集します。

## 紫水苑への直接ごみ持込について

受付日	受付時間	持込量について
平日(土・日・祝日以外の日) 最終日は30日(木)です。	午前9時から午後3時までです。 ※ただし、12月29日・30日については午前9時から正午までです。	1世帯1日あたり軽トラック 1台分(荷台の平積程度)の量 です。

※持ち込みの際、大型車両(1tトラック等)の使用他、軽トラックの荷台に満載での搬入はご遠慮ください。

## 大型ごみ回収について

最終収集日は12月15日(水)です。予約が混んでいる場合は、年明けの回収になりますのでご了承ください。

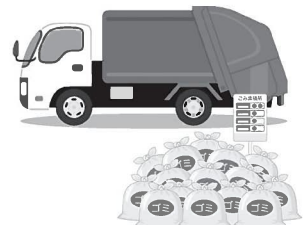
## 南和広域美化センターへの持ち込みについて

持ち込みの際は必ず次の電話番号に予約をお願いします。

予約先 南和広域美化センター

住所 奈良県吉野郡大淀町大字芦原185番地

☎ 52-3253



問合せ 生活環境課(紫水苑) ☎ 52-5901

## 下市消防署からのお知らせ

手軽に移動ができて便利な石油ストーブですが、カートリッジタンクの口金が緩み、灯油が漏れて引火する火災が発生しております。給油の際は、今一度口金がしっかりと閉まっているか確認をしましょう。

また、使用する前には、周囲の整理整頓と、カーテンやふすま等に近すぎないか、上から物が落ちてくる危険がないかなどの安全確認をしっかりとってから点火する習慣をつけ、給油をする際は火を消してから行いましょう。

☎ 奈良県広域消防組合 下市消防署  
52-2299



# くらしの情報 Information

## 下市温泉秋津荘・明水館・ごんた食堂 営業日のお知らせ

**営業時間** 午前11時～午後7時  
(受付は午後6時30分まで)  
※12月29日(水)、1月2日(日)、3日(月)の  
営業時間は午後6時までです。  
(受付は午後5時30分まで)

### ごんた食堂

#### 【平日】

午前11時30分～午後2時  
午後4時30分～7時

#### 【土・日・祝日】

午前11時30分～午後7時  
(ラストオーダー 午後6時30分まで)

※風呂の日には、お得な当日限定の日替わりメニュー  
『風呂の日定食』がございます。  
各種宴会を承っております。詳細は、ごんた食堂へ。



※写真はイメージです



ごんたの湯  
下市温泉秋津荘明水館

### 12月の営業日カレンダー

※○印の日が休館日です。

日	月	火	水	木	金	土
			1	2	3	4
5	○6	7	8	9	10	11
12	○13	14	15	16	17	18
19	○20	21	22	23	24	25
○26	27	28	29	○30	○31	○1/1
2	3	4	5	6	7	8

☪ 今月の風呂の日は26日です

皆様のご利用を心からお待ちしております。  
年末は29日(水)まで営業いたします。  
初湯は1月2日(日)です。

### 問合せ

下市温泉秋津荘・明水館  
☎ 52-2619 (フロイク)  
IP 68-9081

### 吉野三町無料法律相談

〈奈良弁護士会所属弁護士による無料相談〉

**日時** 12月16日(木) 午後1時～4時  
**場所** 大淀町役場  
**予約・問合せ** 大淀町役場 人権住民保険課  
☎ 52-5501

### 中南和法律相談センター無料法律相談 〈県内中南和各地で随時開催しています〉

**予約・問合せ** 奈良弁護士会  
中南和法律相談センター係  
☎ 0742-22-2035

### 法テラス南和法律事務所 〈常駐の弁護士が相談にあたります〉

**場所** 大淀町大字下淵68番地の4  
やすらぎビル4階  
**問合せ** ☎ 050-3383-0025  
※無料になる場合があります。  
まずは電話でお問い合わせを。

### 消費生活相談

**日時** 毎週木曜日 午後1時～4時  
開催日等は直接お問い合わせください。  
**場所** 下市町役場  
**問合せ** 住民保険課  
IP 68-9063 (直通)

### 12月27日(月) は国民健康保険税 第6期

### 後期高齢者医療保険料第6期 の納期限です。

納期限を守って、納め忘れのないようにしましょう。  
※口座振替ご利用の方は、12月27日(月)が振替日  
となります。預金残高のご確認をお願いいたします。  
住民保険課

### 新型コロナウイルス事業者支援金について

新型コロナウイルス感染症感染拡大の影響を受けており、支援を必要としている町内事業者(今後も事業を継続する意思のある事業者)に対する支援金です。

交付要件や申請書類などの詳細は11月号広報の折り込みチラシをご確認ください。

**交付額** 一事業者 3万円

**申請先** 下市町商工会  
(郵送での書類提出をお願いいたします)

**問合せ** 下市町商工会 ☎ 52-8717  
〒638-0041  
奈良県吉野郡下市町大字下市125番地

### 12月は先月に引き続き

### 「市町村税・県税の一斉滞納整理強化期間」です

この期間は、税の公平・公正を確保し、納税者の信頼を守るため、県内全市町村と奈良県(県税事務所)が一丸となって徴収を強化し、集中的に取り組みます。

### 消費者ホットライン「188」

商品の購入やサービスのことで困ったときは、消費生活センターにご相談ください。

「188」はお近くの相談窓口をご案内する全国共通の3桁の電話番号です。

# 社協だより

いつも善意銀行に預託をいただき、ありがとうございます。  
10月16日～11月15日の期間に、次の皆さんから預託をいただきました。

- ・供養として  
柘井 節子（阿知賀） 3万円  
田中 成長（小路） 3万円

- ・供養として  
社会福祉協議会へ寄付  
中西 佳明（善城） 3万円



## てんいち先生

もう12月この一年どうでしたか？

自分のことまでせいじつばいでした

コロナでみんな大変だったものね

わたしは友だちにありがとうって伝えたい。悩んでいるとき話を聞いてくれたのと同じだよ

わたしは大切にしたい。大事なことを自分で大切にしたい。大事なこと

新しい年をみんな笑顔で迎えてたいね

人権週間 12月4日～10日  
2016年12月公布・施行から  
部落差別解消推進法 5年

相談内容	場所	相談日	時間
<b>行政・人権・心配ごと相談</b> 行政相談委員・人権擁護委員 民生児童委員が相談を受けます。 (電話相談も可)	下市町交流センター (ごんたくんの家) ☎52-6125	12月2日(木)	午後1時
<b>人権・心配ごと相談</b> 人権擁護委員・民生児童委員が 相談を受けます。 (電話相談も可)	下市町交流センター (ごんたくんの家) ☎52-6125	12月16日(木) 令和4年 1月20日(木)	3時

**特定健康診査・後期高齢者健康診査のご案内**  
個人で受ければ1万円相当の検査を無料で!!

生活習慣病の芽を小さなうちに見つけましょう  
受診期間  
令和4年2月28日(月)まで  
受診はお早めに!

**対象者**  
国民健康保険に加入している  
4歳から74歳の方

後期高齢者医療制度に加入している方

※受診を希望される方には受診券を発送しますので、左記までお問い合わせください。

問合せ  
住民保険課  
IP 68-9063 (直通)

## 図書館だより

**おはなし会**  
12月25日(土)  
午後2時  
プレゼントを用意しています

### 12月の休館日

日	月	火	水	木	金	土
			①	2	3	4
5	6	⑦	⑧	9	⑩	11
12	13	⑭	⑮	16	17	18
19	20	⑳	㉑	23	24	25
26	27	㉘	㉙	③①		

- ★年末年始の休館は1月5日(水)までです
- ★○印が休館日です
- ★開館時間 木曜日～月曜日 午前9時～午後5時
- ★開館時間以外は、玄関脇の返却BOXへお返しください。(DVD・ビデオテープを除く)

年末年始の休館に伴い12月16日(木)から12月27日(月)の期間、貸出図書冊数を5冊から8冊に増やし、貸出期間も3週間に延長致します。

下市観光文化センター2F  
(下市町立図書館)  
☎ 52-1711  
IP 68-9080

### ★男も育休って、あり？



羽田共一  
雷鳥社

国立大学付属小学校の教師で、その学校では初の男性育休取得者となった著者。育休と向き合った中で何を迷い、感じたのか。育休中に生活をどうマネジメントしていたのか。第一子、第二子の育休体験をもとに綴る、等身大の記録。

## 電話番号&IP電話案内

－ 役 場 －  
代表 ☎ 0747-52-0001

－ 庁舎1階 －  
財務監理課 IP 68-9062  
住民保険課 IP 68-9063  
健康福祉課 IP 68-9064  
IP 68-9065  
税務課 IP 68-9066  
建設課 IP 68-9067

－ 庁舎2階 －  
総務課 IP 68-9060  
地域づくり推進課 IP 68-9070

－ 庁舎3階 －  
議会事務局 IP 68-9061

－ 庁 外 －  
教育委員会 ☎ 52-1711  
IP 68-9080  
総合体育館 ☎ 52-8965  
IP 68-9084  
水道事業所 ☎ 52-5540  
(上下水道課) IP 68-9076  
紫水苑 ☎ 52-5901  
(生活環境課) IP 68-9075  
秋津荘・明水館 ☎ 52-2619  
IP 68-9081  
丹生支所 ☎ 58-0304  
下市中学校 ☎ 52-3955  
IP 68-9077  
下市小学校 ☎ 52-5431  
IP 68-9079  
下市こども園 ☎ 52-2709  
IP 68-9083  
社会福祉協議会 ☎ 52-6125

IPは、各課直通電話番号です。

のう  
じ  
4

令和3年11月1日現在

人 口 4,939 人 (－ 8)  
男 2,332 人 (－ 3)  
女 2,607 人 (－ 5)  
世帯数 2,377世帯 (－ 4)  
( ) 内は前月比

出生 0人 死亡 10人  
転入 8人 転出 6人

## 下市町立図書館 新図書リスト

知らないと恥をかく世界の大问题12	池上彰
副業アイデア事典	中野貴利人
なぜ眠るのか	尾崎憲和 / 編
簡単にはじめる手作り燻製	燻製道士
結 妹背山婦女庭訓波模様	大島真寿美
スリーピング事故物件	西澤保彦
兇人邸の殺人	今村昌弘
めだか、太平洋を往け	重松清
ハミガキクエスト	山岡ひかる
あんなにあんなに	ヨシタケシンスケ
ばげばげばげばげばけたくん かみなりの巻	岩田明子
街どろぼう	J u n a i d a
ジェンナー	岡田晴恵/監修
キャベたまたんてい まものの森からSOS!	三田村信行
どっちでもいい子	かさいまり
5秒後に意外な結末 オイディプスの黒い真実	桃戸ハル / 編著

# 広告