

# 参考資料 1 下市町アメニティセンターの概要

※写真はR3.4時点

○平成6年度に新築竣工し、平成27年度まで観光施設（地場産業振興、特産品紹介、観光案内等）として使用するが、平成28年度以降は休館となる。

○敷地面積は施設（駐車場含む） $364.77\text{m}^2$ 、南側駐車場  $66.33\text{m}^2$ 、東側敷地 $573.96\text{m}^2$ 、建物の床面積は $220.1\text{m}^2$ （1階 $76.6\text{m}^2$ ・2階 $73.5\text{m}^2$ ・3階 $56\text{m}^2$ ・P H $14\text{m}^2$ ）。 ※建物登記申請中のため一部面積変更の可能性あり

○国道309号線沿い吉野川のほとり下市町の玄関口に位置しており、近鉄下市口駅から約0.6km、施設前に奈良交通バス停「千石橋南詰」があり。

○国道309号線は黒滝村・天川村へのアクセス道路であり年間約80万人の来訪者が通行している。

## ●西側（正面玄関）



## ●南側（吉野川沿い）



## ●施設から北側撮影（吉野川と千石橋）

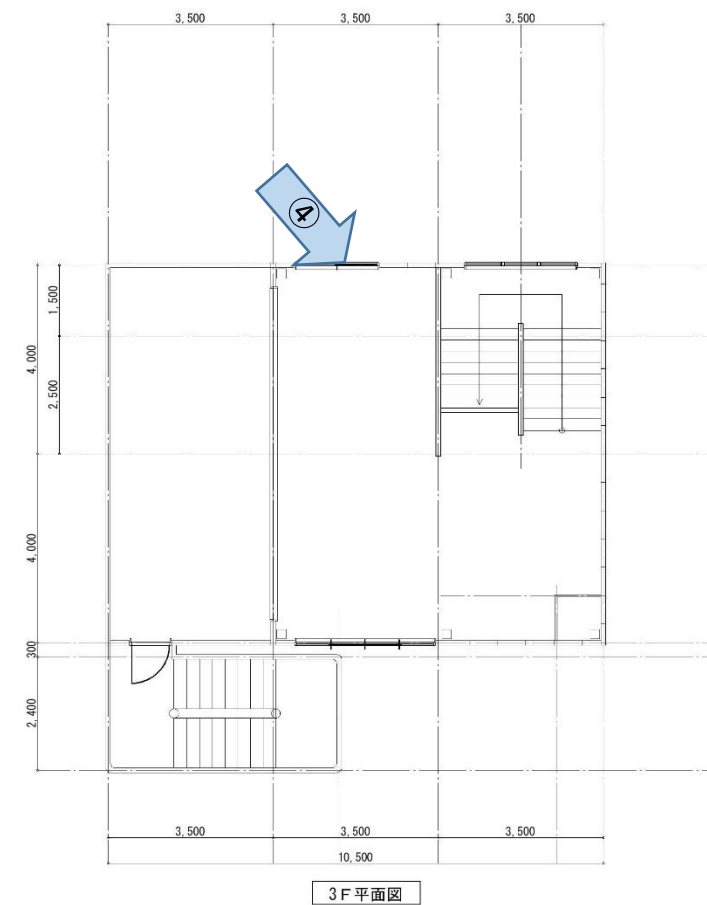
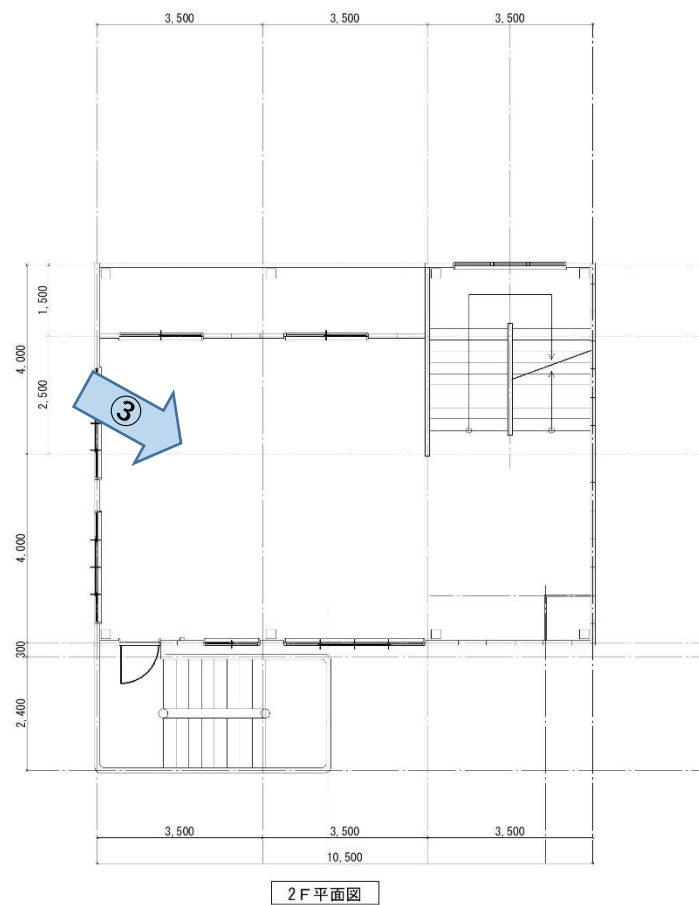
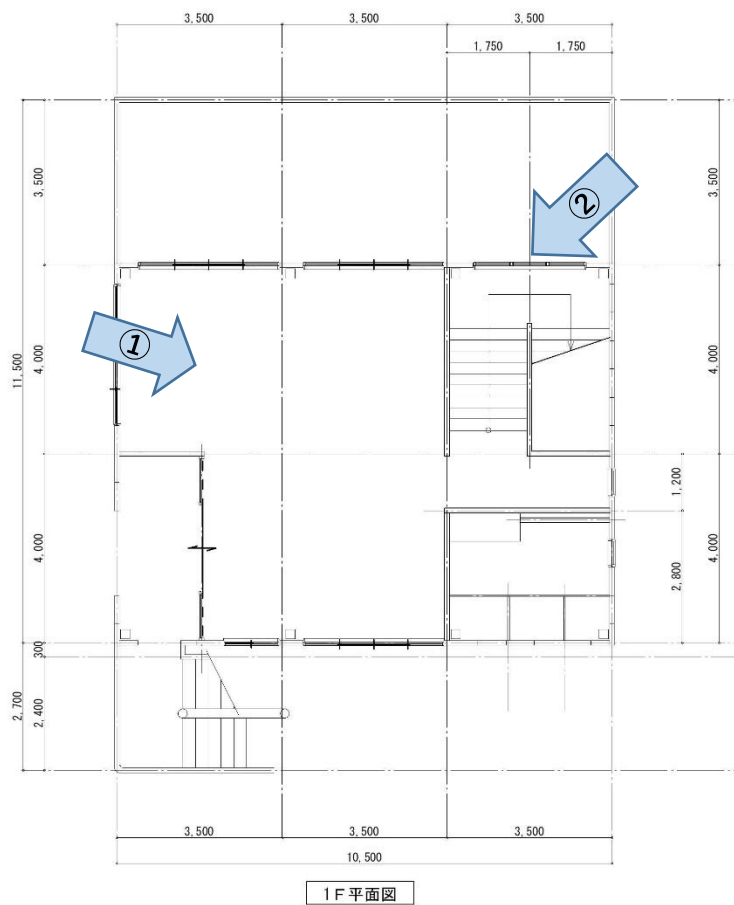


## ●北側



# 【平面図】

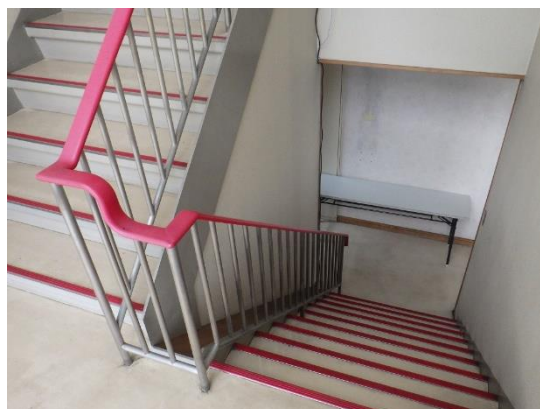
- 占用設備として、ダム放流警報サイレン、吉野川監視カメラ、防犯カメラ等あり



① 1階



② 1～2階の階段



③ 2階

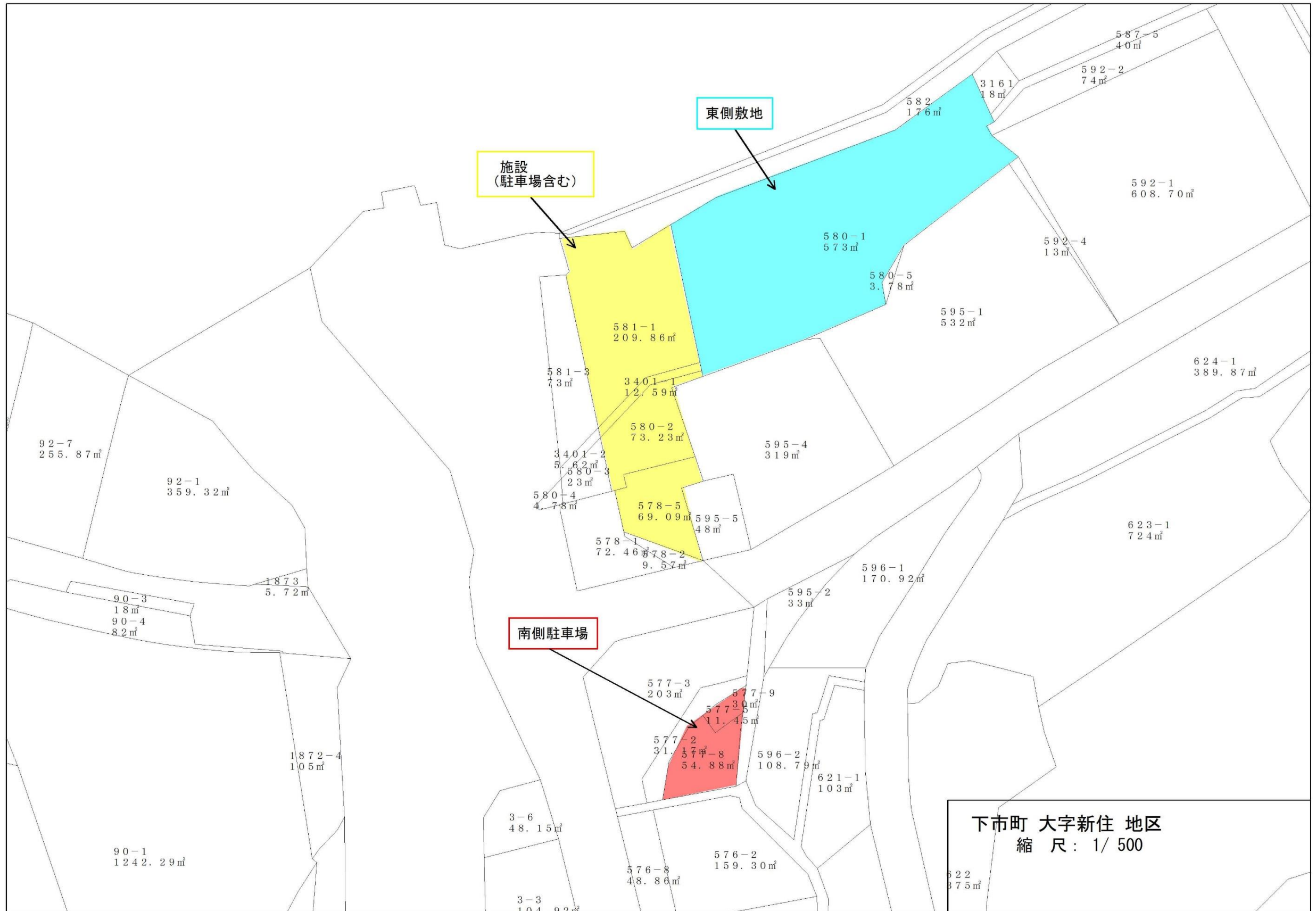


④ 3階



# 【敷地】

施設（駐車場含む）364.77㎡ 南側駐車場66.33㎡ 東側敷地573.96㎡



# ○下市町アメニティセンター

・観光 地場産業等の振興施設として平成6年に整備

