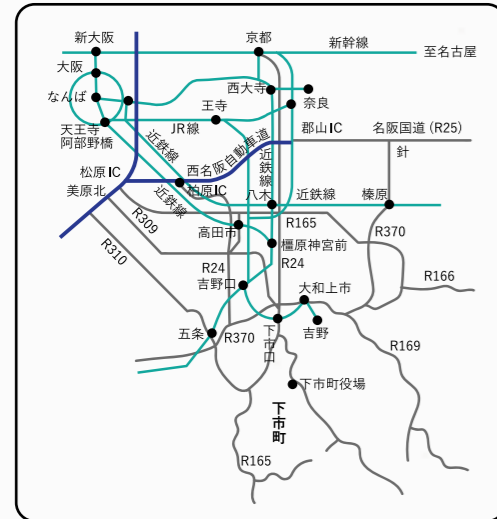


# Migration Settlement

## 下市町へのアクセス

Access

大阪からは車で約1時間半、電車は約1時間



### ▶電車

[大阪から]  
近鉄阿部野橋駅より、近鉄南大阪線吉野行きで「下市口駅」下車（特急約1時間）

[京都から]  
近鉄京都駅より、近鉄京都線（橿原神宮前駅で乗り換え）近鉄吉野線で「下市口駅」下車（特急約1時間25分）

### ▶お車

[大阪から]  
南阪奈道路・葛城IC - 高田バイパス - 国道169号 - 国道309号（約1時間10分）

[京都から]  
京奈和自動車道 - 国道24号 - 国道169号 - 国道309号（約2時間）

## 下市町の情報

Information

移住に役立つ情報を発信しています

### ▶下市町をまるっと楽しく知れる公式LINE



[下市ファンクラブ]

観光・移住情報のお知らせはもちろんスタンプカード機能で特典ももらえる万能アカウント  
移住相談もこちらから

### ▶下市町をもっと知る



[あそびにきいや奈良しもいち]  
下市町観光ホームページ



[下市町公式HP]  
暮らし、イベント、町の取り組み等の情報を紹介

### ▶下市町の移住定住特集ページ



[下市町公式HP]  
下市の支援制度一覧 etc

### ▶下市町の最新情報やディープな情報



[GO! しもいち Instagram]  
きわどくて、くせになる Instagram



[GO! しもいち(下市町)Facebook]  
下市のイベント・生活情報 etc



[下市町公式note]  
町の知ってほしいことをゆるく発信

発行元

下市町賑わい創出協議会  
(下市町地域づくり推進課内)

住所：奈良県吉野郡下市町下市 1960  
TEL：0747-52-0001(平日9時~17時)  
MAIL：kikaku@town.shimoichi.nara.jp

奈良吉野 下市町 | 移住定住ガイドブック

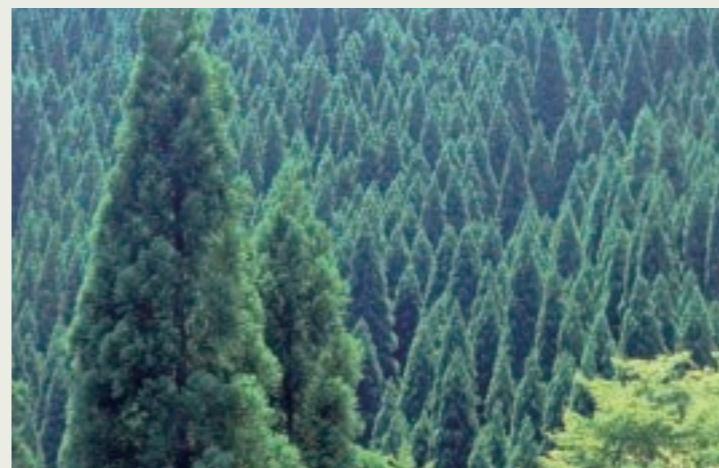


# SHIMOICHTOWN

歴史と文化、自然、人が温かいまち下市町

## Special Product of SHIMOICHTOWN

奈良吉野 下市町の特産品



奈良県のほぼ中央、吉野地域に位置する下市町は、豊かな自然に恵まれたまちです。土地の約8割が森林で、吉野川・秋野川・丹生川の3つの川が流れています。山と川、そして空に近い「便利な田舎」です。

## W ARIBASHI SANPOU 【割り箸・三宝】



吉野産の杉や桧を使った下市町の特産品といえば割り箸と三宝神具

下市町は割箸発祥の地で「箸の町」としても有名。後醍醐天皇に下市の里人が彩箸を献上した際、その美しい柀目（まさめ）と芳香を喜ばれ、朝夕ご愛用されたため、公家、僧侶などにも広まっていったようです。三宝は、一般にお正月の鏡餅をのせたり、神棚にお供えする台として使用されています。下市町の三宝は国内シェアの約8割を占めています。

## P ERSIMMON FRUITS 【柿などの果物】

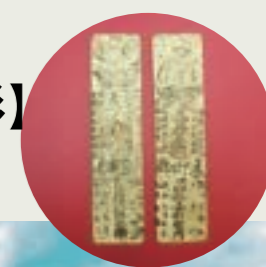


吉野郡最大の農業地帯で生産された柿をはじめとした果物

下市町の筋原地域は柿の名産地。「筋原柿」という品種があるくらいです。山を見渡せば、まるまると大きな柿がたくさん実っています。柿の実だけでなく柿の葉寿司につかう柿の葉の生産もしています。その他、奈良県三大梅林の1つ、広橋梅林で栽培された梅をはじめ、四季で様々な果物が楽しめます。



## S HOGYO TEGATA 【商業手形】



吉野川を渡ると市場町として栄えた下市町のまちなみが広がります



日本で最初の商業手形として知られる下市札

吉野の山地と大和平野を結ぶ交通の要衝として栄えた下市町は、地形が険しく銀貨の持ち運びが大変であったため、商人たちが金額を紙に書いた「切手」を発行しました。これが日本で最初の商業手形「下市札」として通貨に活用され、日本商業史などでは「手形流通の行われたるは大和国吉野の下市を以て共始めとすべし、下市には南北朝の末つ方より一種の流通手形を用いたり・・・」と記されています。

「下市」の名が示すように市場町として栄えた下市町。中世以降、吉野山地と大和平野を結ぶ交通の要衝として交易が盛んになり、日本で最初の商業手形「下市札」が発行された地です。南北朝時代、後醍醐天皇に献上したのが始まりとされる「割り箸・三宝発祥の地」でもあり、それらの原材料である吉野杉・桧といった林業を主産業としています。吉野郡最大の農業地帯でもあり、柿をはじめ桃・ぶどう・スイカ・サクランボなどの果樹栽培や、梅や芍薬などの栽培と共に花を楽しめる環境が身近にあり、家庭菜園をしている人も多くいます。歴史や文化、自然豊かな下市町は、大阪まで近鉄電車で約1時間、車では約70分で行くことができる「吉野地方の便利な田舎」です。近年では企業や事業者が廃校舎などの公共施設を地域の交流拠点として活用し、町の賑わいづくりにつながる取り組みが次々に生まれています。これには下市町ならではの人の温かさが関係しています。町を訪れた人に「下市町ってこんなとこだよ」と話しかける人が少なくありません。想定外の出来事が次々と起こる不安定な時代だからこそ、こういう人の温もりは貴重です。そんな昔ながらの付き合いができるのも下市町の魅力の一つです。

# MAP of SHIMOICHI TOWN

## 下市町ってこんなところ しもいちマップ

「下市町」で暮らしてみませんか。奈良県のほぼ中央に位置する下市町は都市部にも自然にもアクセスしやすい町です。



### KITO FOREST MARKET SHIMOICHI

「もうひとつ手間を、あそぶ」をコンセプトに廃校になった小学校をリノベーションした複合施設。奈良のいいものを集めたローカルストア「マルシェ」。木と触れ合える子どもの遊び場「ウッドパーク」。吉野杉を使った贅沢で心地よい空間が広がる「レストラン」。日常生活における「ちょっと幸せお手伝い」を提案する「3COINS」のサステイナブルを掲げたニューコンセプトショップ「3COINS TUDUKU (つづく) STORE KITO SHIMOICHI」など下市町の魅力を知って学んで楽しめる施設です。



間が広がる「レストラン」。日常生活における「ちょっと幸せお手伝い」を提案する「3COINS」のサステイナブルを掲げたニューコンセプトショップ「3COINS TUDUKU (つづく) STORE KITO SHIMOICHI」など下市町の魅力を知って学んで楽しめる施設です。



**1 初市**  
下市蛭子神社の祭典として毎年2/12に行われます。「商売繁盛で笹もって来い!」の威勢のよいかけ声で知られ奈良県下三大えびすのひとつにもなっている400年の歴史があるお祭りです。



**2 下市観光文化センター**  
ホールイベント、催し物、各種カルチャー教室等多目的に活用できる施設。図書館もあり、学習の場にもおすすすめ。毎週土曜日敷地内で「下市元氣印朝市」を開催しています。



**3 下市中央公園・ごんたくん広場**  
グラウンド、総合体育館が併設された複合運動公園です。公園内にある「ごんたくん広場」にはパイプスライダーなどの大型遊具があり、大人も子どもも楽しめる場となっています。



**4 下市温泉ごんたの湯 (ゲストハウス下市温泉)**  
天然温泉で、大浴場・冷泉風呂・ジャグジー風呂・露天風呂・サウナがあります。1階には「ごんた食堂」、2階には「ゲストハウス下市温泉」があり町民や来訪者が集う交流の場です。

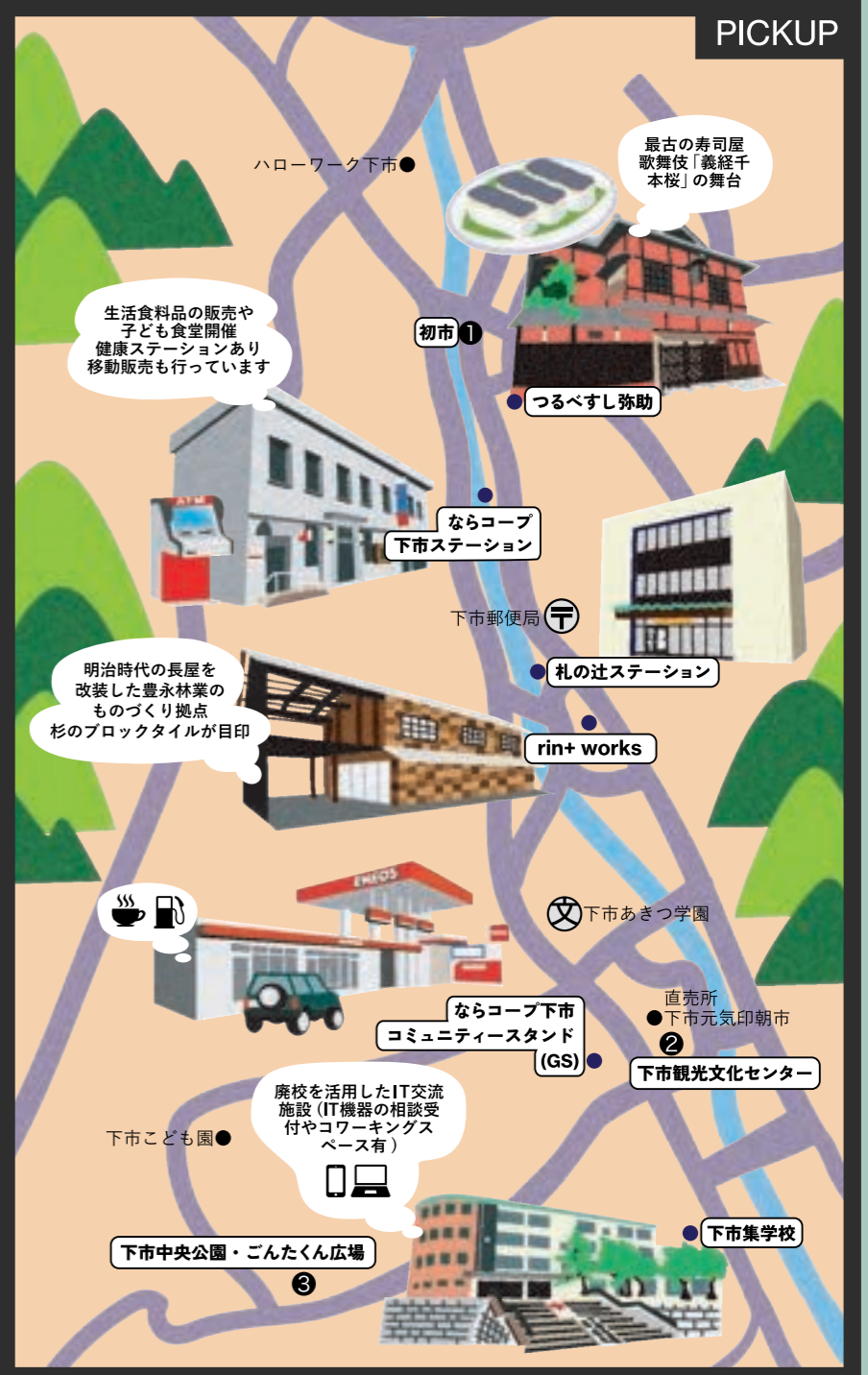


**5 シャクヤクガーデン**  
4月下旬から5月初旬にかけて約5万本のシャクヤクが紅色や白色などポタンに似た大きな花を咲かせます。期間中には物産展などのイベントも開催しています。



**6 広橋梅林 (梅の里山まつり)**  
奈良県三大梅林の一つ。約5,000本の梅が植栽されており2月下旬から3月中旬が見頃。白梅、紅梅、そして淡桃色、一重咲き、八重咲きなど色とりどりに咲く梅を楽しめます。

下市の飲食店情報を知りたい方はこちら



# Real Environment Guide

## 下市町ってこんなところ

下市町でのくらしをイメージしやすいように  
環境・くらし・仕事・子育てなど、詳しくご紹介します。

### 1 気候・環境 CLIMATE ENVIRONMENT



#### 山と川そして空が近くにあり美しい風景と自然が魅力な “吉野のさとやま”

下市町は南北に広く、町中を通る川沿いに家や商店が立ち並ぶ山峡の町です。吉野川と秋野川下流域に広がった平坦な北部地域は市街地が形成され、夏と冬、昼と夜の気温差が大きい盆地特有の気候です。都市部にも近く不便なく生活ができます。西部地域は吉野郡最大の農業地域であり、柿・スイカ・桃等の果樹栽培が盛んです。南部の山間地域は、秋野川上流や丹生川沿いなどに集落が点在しています。夏は比較的涼しく、冬は寒さが厳しい気候です。そのため冬季には道路が凍結しスタッドレスタイヤが必要になることもあります。

### 2 くらし LIVING



#### 都会へのアクセスも良く便利な田舎暮らしができる “ほどよい田舎”

- 交通** 大阪まで車や電車で約1時間～1時間30分。電車は1時間に3～5本程。終電の時間は出かける前に確認しておくのがベター。町内を走るバスは1時間に1本程度。実は吉野郡内ではトップクラスの多さです。車はある方が便利。車は一世帯2台以上所有していることも多いです。車の維持費やガソリン代も生活費の念頭に。75歳以上の方等にはタクシー利用券を配付して外出のサポートをしています。
- 買い物** 町内には小型スーパーや直売所・移動販売が有り、高齢者が歩いて買い物に行くのをよく見かけます。大型スーパーやホームセンター、ドラッグストアは町外にあり、車で約10分～。
- 病院** 町内に内科や歯科はありますが、総合病院や救急対応している病院までは車で約15分～。いざという時に備えて、かかりつけの病院や救急外来対応の病院を調べておくと安心です。
- 家計** 住居費(家賃や固定資産税)は都市部に比べて大幅に安く物価も比較的安い。野菜をおすそわけしてもらえたり、直売所や無人販売所等で新鮮なものを安く買うこともできます。
- 家庭菜園** 土地が広い場合、庭や農地で家庭菜園ができることも。鳥獣害対策は必要です！
- 自然** 星がきれいに見え、夏にはホタルも見られる水がきれいなところ。自然豊かな山峡の町で、ホトトギス等鳥の鳴き声も聞こえます。山間部では小動物が出てくることもあります。

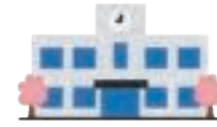
### 3 仕事・通信 WORK INTERNET



#### ハローワークもあり情報収集もしやすく便利

町内近郊で就職・就農する人も、町外や大阪等の県外に通勤する人もいます。町内にハローワークもあり、就職情報の収集もしやすい環境です。山峡の町でテレビアンテナを立てても電波が届かないため、ほとんどの世帯がケーブルテレビ(月額1,650円)に加入しています。同時に町内ほぼ全域で光ケーブルインターネットが利用できる所以在宅ワークも可能です。下市町では自治体初のケーブルテレビ局「しもいちテレビ」を運営し、地域に密着した情報をこのケーブルテレビでお届けしています。

### 4 子育て CHILDCARE



下市あきつ学園  
ガイドブック  
詳しくはこちら▶



下市町の  
支援制度一覧  
詳しくはこちら▶



#### 1年生から9年生(中学3年生)と一緒に学ぶ義務教育学校が開校

##### 下市こども園

###### [待機児童ゼロ]

生後6か月から預けることができる認定こども園です。

##### 下市あきつ学園

###### [義務教育学校]

令和5年4月開校。小学校から中学校までの9年間の義務教育を一貫して行っています。

###### [基本理念]

- 自由な校風** 自由な校風の中で子どもたちが主体的に学ぶ意欲を引き出し、生きる力を身につけることを重視しています。
- 未来志向** 社会を生き抜く課題解決力やプレゼンテーション力を重視しながらICTを活用した新時代の授業に取り組んでいます。
- 絆づくり** 共に働き、お互いを尊重する気風を醸成し、人や地域との「絆」をつくる。SDGsの理念と共鳴する持続可能な学校文化を創造します。

###### [主な特徴]

- 教科担任制** 5年生以上はすべての教科で教える先生が変わる担任教科制を採用しており、質の高い授業が受けられます。
- 縦割り活動** 1年生から9年生と一緒に清掃活動や遊び等をする縦割り活動により、学年の壁を超えた交流ができます。
- 地域×SDGs** ベクトルを地域×SDGsに向けた独自の教科郷土学習「下市学」。「吉野郡・下市町」に関わるテーマを、意外な角度や、グローバルな視点からSDGsの理念へアプローチする課題解決型・探求型の学習です。ふるさとを大切に思う気持ちを育てながら、主体的に学ぶ力を育みます。

- [放課後・学校外]** 下市あきつ学園通学児童を預けられる学童保育所があります。家庭においても、川や山、公園など自然豊かな場所で遊ぶことができ、健康的な生活習慣を身につけられます。一方、友達の家や習い事に行く際は送迎が必要になることも。
- [進学]** 県内外の近郊の高校へは町内から通学できますが、駅から離れた地域は送迎が必要です。大阪や京都の大学にも2時間程度で通うことが可能です。

##### 充実した出産・子育て支援制度(主なもの)

- 1 妊婦健診や乳幼児健診通院時のタクシー利用費助成
- 2 妊婦健診費用助成、不妊治療費助成
- 3 24時間365日子育て相談ダイヤル(看護師・臨床心理士・管理栄養士が相談受付)
- 4 子ども医療費実質無償(高校卒業まで医療費全額助成)
- 5 給食費無償(下市こども園・下市あきつ学園に在籍している園児・児童・生徒が対象)
- 6 通学定期券購入補助(下市町内在住の高校生・大学生・専門学校生が対象、上限年間6万円)

# Migration experience facility

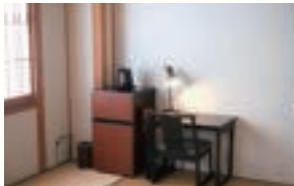
## 移住促進 関係人口創出 ゲストハウス下市温泉のご案内

移住をする前に実際の暮らしや住民との交流を体験できるゲストハウス施設をご紹介します。移住した後の日常生活を思い描いて滞在してみたいかでしょうか。

### ゲストハウス下市温泉 GUESTHOUSE SHIMOICHI ONSEN



下市唯一の温泉である下市温泉は、来訪者と住民が交わる場所。その2階に“つながりを身近に”を合言葉とした交流ができる移住促進・関係人口創出『ゲストハウス下市温泉』が誕生しました。下市町の魅力を体感しながら宿泊してほしい。そして暮らすように下市の人々と交流してほしい、そのことをみんなに伝えてほしい。ゲストハウス下市温泉は、ここが身近に人と人を繋ぐ場所となることを目指し、親しみを持ってお客様をお待ちしています。地元の人がよく通う温泉のため滞在期間中に地域の情報を聞く等コミュニケーションがとりやすい場所になっています。



#### ご宿泊の条件

- ※下記①②にご協力頂けることがご宿泊の条件となります
- ①下記公式 SNS をフォローしていただける方 (1つ以上)
- インスタグラム「GO!しもいち」●フェイスブック「GOしもいち(下市町)」
- note「下市町公式 note」
- ②滞在期間中1日1回以上、ご自身のSNSで下市町に関する投稿をアップ。

#### ごんた食堂

施設の1Fにあり奈良県産のブランド豚「ヤマトポーク」を使ったとかつ定食やボリューム満点のからあげ定食など約30品のメニューが味わえます。平日 11:30~14:00、16:30~19:00 休館日：月&不定(隔週火休館など)



施設 1F にある下市温泉(日帰り温泉)は滞在期間中自由に入浴できます。大浴場・冷泉風呂・ジャグジー風呂・露天風呂・サウナ。天然温泉のあふれる湯量とやさしい湯の香りが、ゆったりと心をいやしてくれます。

- 営業時間：11:00~18:30 ※最終受付 ●休館日：月&不定(隔週火休館など)



#### 施設・設備紹介

- 共有キッチン：IHコンロ、冷蔵庫、作業台、調理器具、電子レンジ、電気ポット、カセットコンロ、食器等ご用意あり。食材を持ち込んで調理も可能。
- バスルーム：温泉以外に1Fに宿泊者専用の個室風呂があります(22時まで)。個室風呂の脱衣所に洗濯乾燥機(有料：300円)もあります。
- レンタサイクル：電動自転車1日1台1000円でご利用いただけます(ヘルメット貸し出し可能)



衣所に洗濯乾燥機(有料：300円)もあります。●レンタサイクル：電動自転車1日1台1000円でご利用いただけます(ヘルメット貸し出し可能)

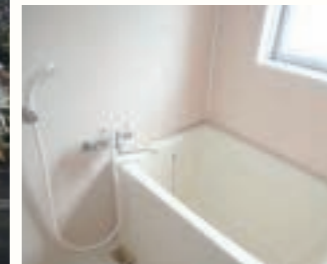
#### その他特記事項

- 宿泊大人1泊5,000円(小学生以下の子ども半額)●チェックイン：14:00~ ●チェックアウト：11:00 ●無料wifi利用可能 ●無料駐車場あり
- おためし居住(下市町への移住検討などによる滞在の場合、1週間以上の滞在から特別料金でご利用頂けます。詳しくはお問合せ下さい)●19:00以降に外出帰宅される際は2F玄関からの出入りとなります。
- アメニティは【有料】フェイスタオル、バスタオル、歯ブラシ、ヘアゴム、カミソリ【レンタル】携帯充電器(iPhone/Type-C)、アイロン、掃除機 ●奈良県吉野郡下市町大字仔邑2189番地 ●お問合せ 0747-52-0001(平日9時~17時)

# Migration experience apartment

## しもいち暮らし体験マンションのご案内

家具・家電付きでスーパー、診療所、駅、コンビニが徒歩圏内。長期で下市町での暮らしを体験できるお部屋をご用意しています。

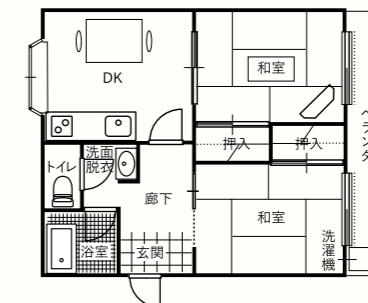


#### こんな方におすすめ

移住してみたいけど、知らない町にいきなり移住するのは少し不安... 田舎暮らしに憧れるけど、まずは暮らしやすい環境を保ちながら町を知りたい。下市での定住先や就労先を見つけるまでの仮住まいや下市での就農を目標に、農作業体験中の住まいとして。

#### 間取り

- 2DK(鉄筋コンクリート)



#### 物件概要

所在地	奈良県吉野郡下市町大字新住
築年月	1987年4月
面積	45.0㎡
付帯家具備品	エアコン/電子レンジ/冷蔵庫/IHクッキングヒーター/IH対応フライパン・鍋/電気ポット/テレビ/洗濯機/掃除機/シーリングライト/ダイニングテーブルセット/ローテーブル/座椅子/チェスト/カーテンetc

#### 利用期間

1ヶ月以上3ヶ月以内(住居として使用)  
[賃料]1ヶ月50,000円(光熱水費、インターネット通信料、ケーブルテレビ料は含まない)  
※駐車場(1ヶ月3,000円)は別契約  
※共益費、契約保証金、礼金なし

#### 利用対象者

- 町外の方で下市町への移住を検討している方
- 町外の方で下市町での起業等を検討している方
- その他下市町賑わい創出協議会が適当と認める方

#### 注意事項

- 民間マンション内の1戸を暮らし体験住宅として設置しています。
- ペット同伴での利用はできません。
- 退去時には利用者による施設の清掃をお願いします。
- 鍵を紛失した場合、備品を破損された場合等は別途料金を頂くことがあります。

#### 近隣施設

- スーパー 徒歩3分 ●診療所 徒歩4分
- 大型スーパー 車10分 ●総合病院 車15分

#### お問合せ

担当課：地域づくり推進課  
●奈良県吉野郡下市町大字下市1960  
☎0747-52-0001(平日9時~17時)

### その他の移住促進ゲストハウス



ゲストハウス  
山桜  
GUESTHOUSE  
YAMAZAKURA



春は梅や桜などの花見や新緑を楽しむことができ、夏は清流で魚釣り・バーベキューが出来ます。秋には紅葉やキノコ狩りが楽しめる自然と人が調和できる環境の一棟貸しのゲストハウスです。6月にはホテルが乱舞しています。  
●奈良県吉野郡下市町才谷232



ゲストハウス  
風の谷  
GUESTHOUSE  
KAZENOTANI



春には梅や桜・モクレン、夏にはホテルの乱舞、秋には紅葉、冬には雪景色といった四季折々の風景を楽しむことができます。カマドでごはんを炊いたり、五右衛門風呂につかったり、昔ながらの生活を体験することができます。  
●奈良県吉野郡下市町仔邑748-4



ゲストハウス  
アプリコット  
GUESTHOUSE  
APRICOT



標高400mの集落からは金剛山や葛城山・大和平野の眺望を楽しむことができます。「女性」と「小さな子どもさんのおられるご家族連れ」にゆっくりと自然を楽しんで頂けたら...そんな思いでおもてなしをしています。  
●奈良県吉野郡下市町広橋551



ゲストハウス  
つわいらいと  
GUESTHOUSE  
TSUWAIMITO



1999年に閉校した旧広橋小学校の敷地内にあった教職員住宅をDIYで改修したゲストハウス。標高約450mの峠からの眺望は奈良県の「まほろば眺望スポット百選」に選ばれるほどの素晴らしい眺めです。  
●奈良県吉野郡下市町広橋614-1

## Steps to immigration & Subsidies

### 下市町への移住までのSTEP & 住まいに関する補助

スムーズな移住をするためには情報収集や移住後をしっかりとイメージすることが大切です。移住までの流れと住まいに関する補助金制度をご紹介します。

#### 移住までのSTEP



#### 下市町の補助金制度

空き家リフォーム補助金	下市町空き家バンクに登録された物件の改修に要した費用の一部を補助
空き家バンク若者世帯成約時補助金	若者世帯が下市町空き家バンクに登録された物件の賃貸・購入に要した費用の一部を補助
定住促進住宅新築補助金	若者世帯が下市町で新築する住宅建設費の一部を補助
若者定住集合住宅入居補助金	下市町の新築民間賃貸集合住宅に若者世帯が入居した場合に利用できる補助

※補助金を受けるには工事等の着手前に申請が必要です。また各補助金の交付対象者や内容には要件などがありますので必ず下市町役場地域づくり推進課までご確認ください☎0747-52-0001(代表)  
※その他、子育て支援として「子ども医療費無償」「給食費無償」「高校生・大学生・専門学校生の通学補助金」なども行っています。

住まいに関する補助金の詳細はこちらをご確認ください。



令和8年4月現在

## Points to note when Migration

### 移住前に知りたい。下市町の生活徹底調査！

下市町に住んでみないとわからない。地域のルールや生活に戸惑わないために移住前に知っておいた方がよいこと、知っておいてほしいこと。

#### 地元の人やUターン・先輩移住者が教えるディープな下市町



移住者をはじめ下市で暮らす人のエッセイはこちら



#### 下市町でほどよい田舎暮らしを楽しもう！

下市町は都会ほどの便利さや喧騒はなく、静かで穏やか、自然豊かな場所ですが、日常生活で不便を感じるほどでもない「吉野地方の便利な田舎」です。地域との付き合いも大変なことばかりでなく、楽しくもあり頼りにもなります。こんな下市町の生活について更に知りたい方は、下市町役場地域づくり推進課(☎0747-52-0001・平日9時~17時)までお気軽にお電話下さい。