

参考資料1 つるべすし弥助の概要

※写真はR 8.2.5時点

○「つるべすし弥助」は、奈良県吉野郡下市町にある800年以上の歴史を持つ老舗料理店であり、日本最古のすし屋です。歌舞伎・文楽の名作「義経千本桜」の三段目「すし屋の段」の舞台でもあり、主人公である「いがみの権太」は歌舞伎の中でも特に人気が高く、片岡仁左衛門や市川団十郎などの名だたる名優が演じてきた役です。また、下市町のマスコットキャラクター「ごんたくん」は「いがみの権太」をモデルにしています。

○現在の店舗は、昭和14年（1939年）に再建され、赤いベンガラ壁に外観が印象的な木造三階建て構造の建物です。座敷・個室など約80席があり、3階から山庭を一望しながら食事を楽しむことができます。今回貸付予定の1階未利用部分の面積は約24㎡（3部屋分）です。

○下市町北部の国道309号線付近に位置しており、近鉄下市口駅から約1.1kmです。

○国道309号線は黒滝村・天川村へのアクセス道路であり年間約80万人の来訪者が通行している。

◆施設外観写真

●北側



●正面玄関



●正面玄関 右側



●南側



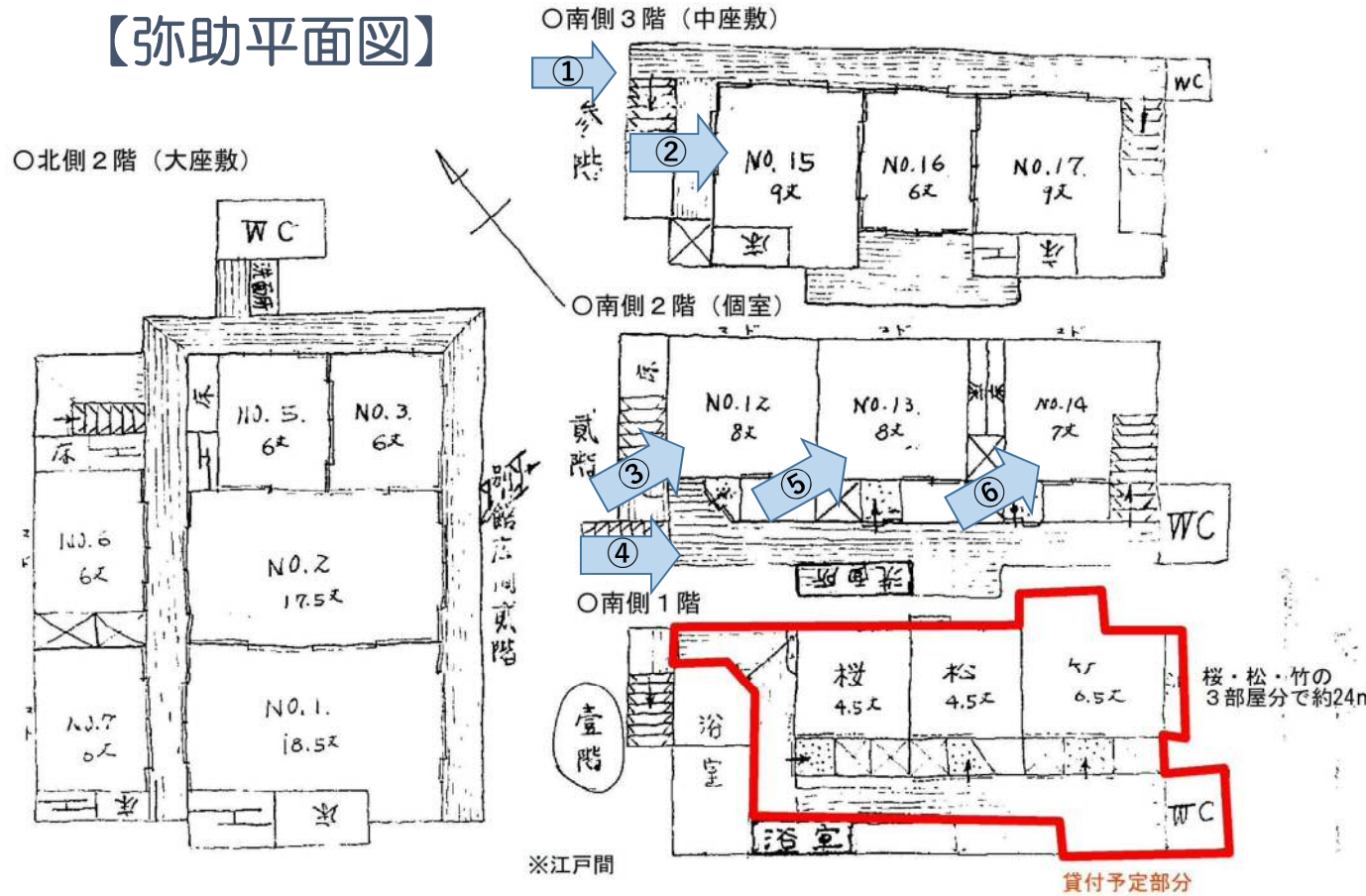
●正面玄関



●正面玄関 右側通路
(正面玄関を通らず北側1階へ続く通路)



【弥助平面図】



①3階通路



②3階部屋（NO.15、NO.16、NO.17）



③2階部屋（NO.12）



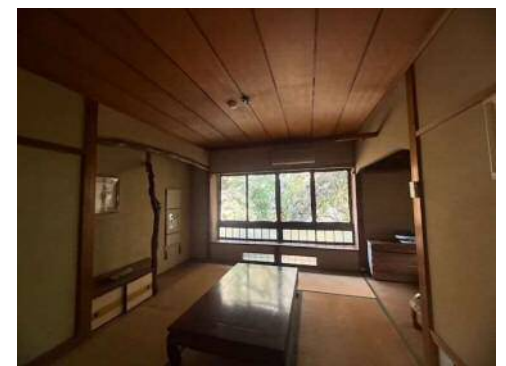
④2階通路



⑤2階部屋（NO.13）

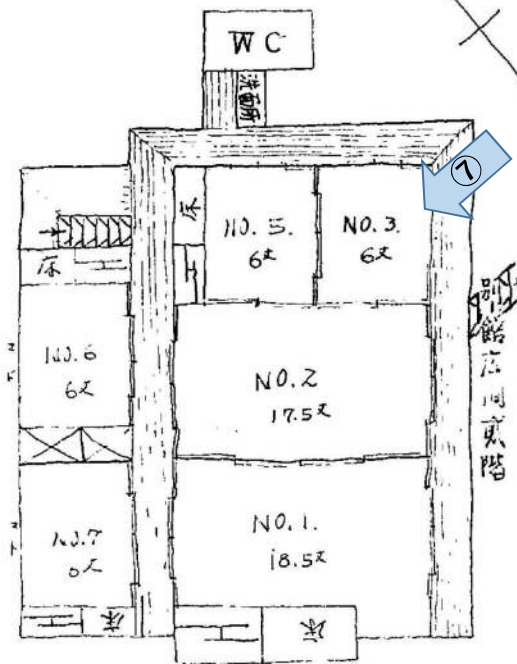


⑥2階（NO.14）

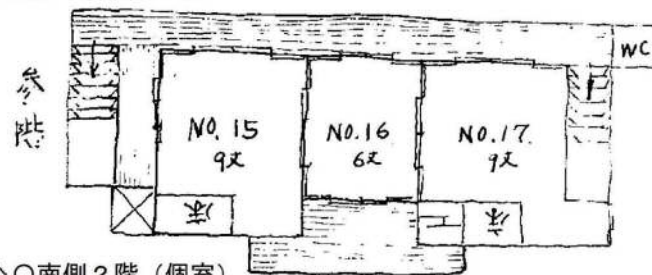


【弥助平面図】

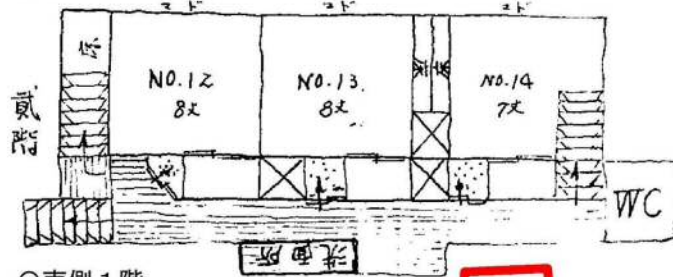
○北側2階（大座敷）



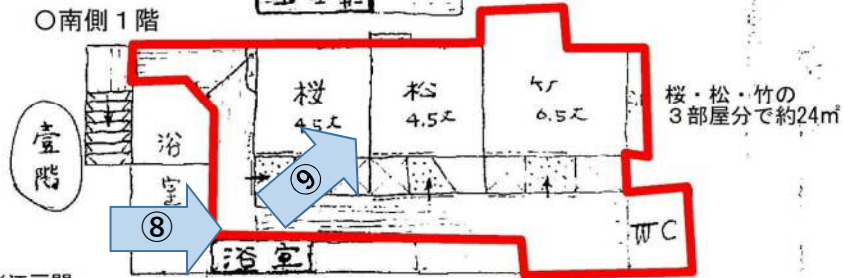
○南側3階（中座敷）



○南側2階（個室）



○南側1階



※江戸間

貸付予定部分

○2階南側から2階北側へ向かう通路



⑦北側2階（NO.1, NO.2, NO.3, NO.5）



⑧南側1階通路



⑨北側1階（桜、松、竹）

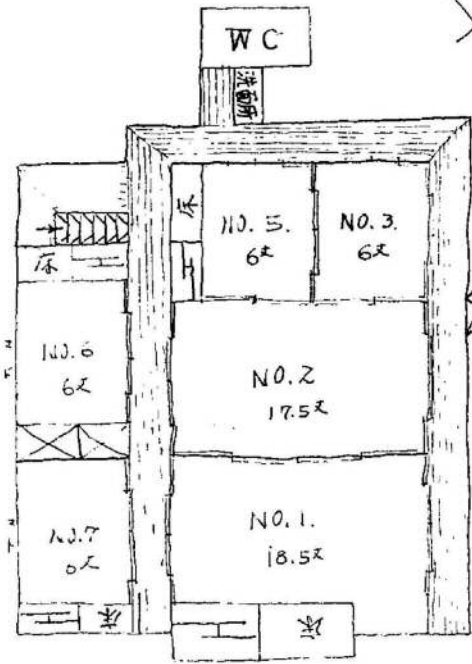


⑩北側1階（桜、松、竹）

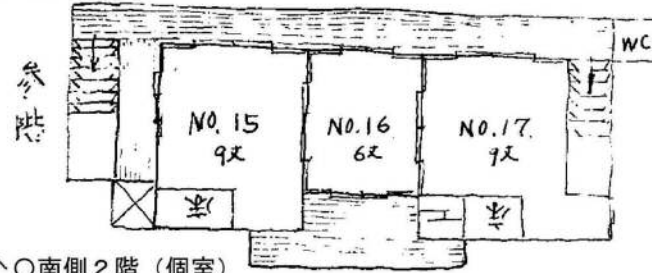


【弥助平面図】

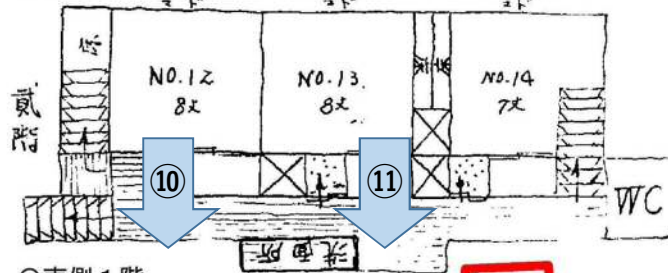
○北側2階（大座敷）



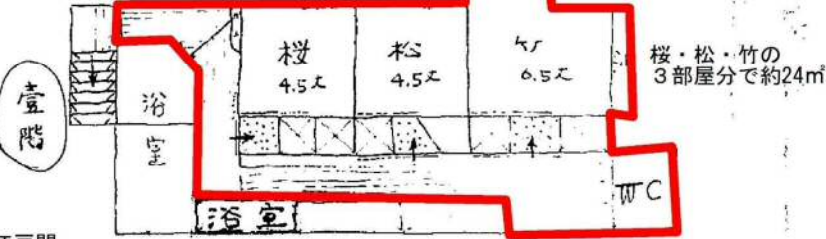
○南側3階（中座敷）



○南側2階（個室）



○南側1階



※江戸間

貸付予定部分

⑩北側1階の外観



⑪北側1階の外観



裏外観



